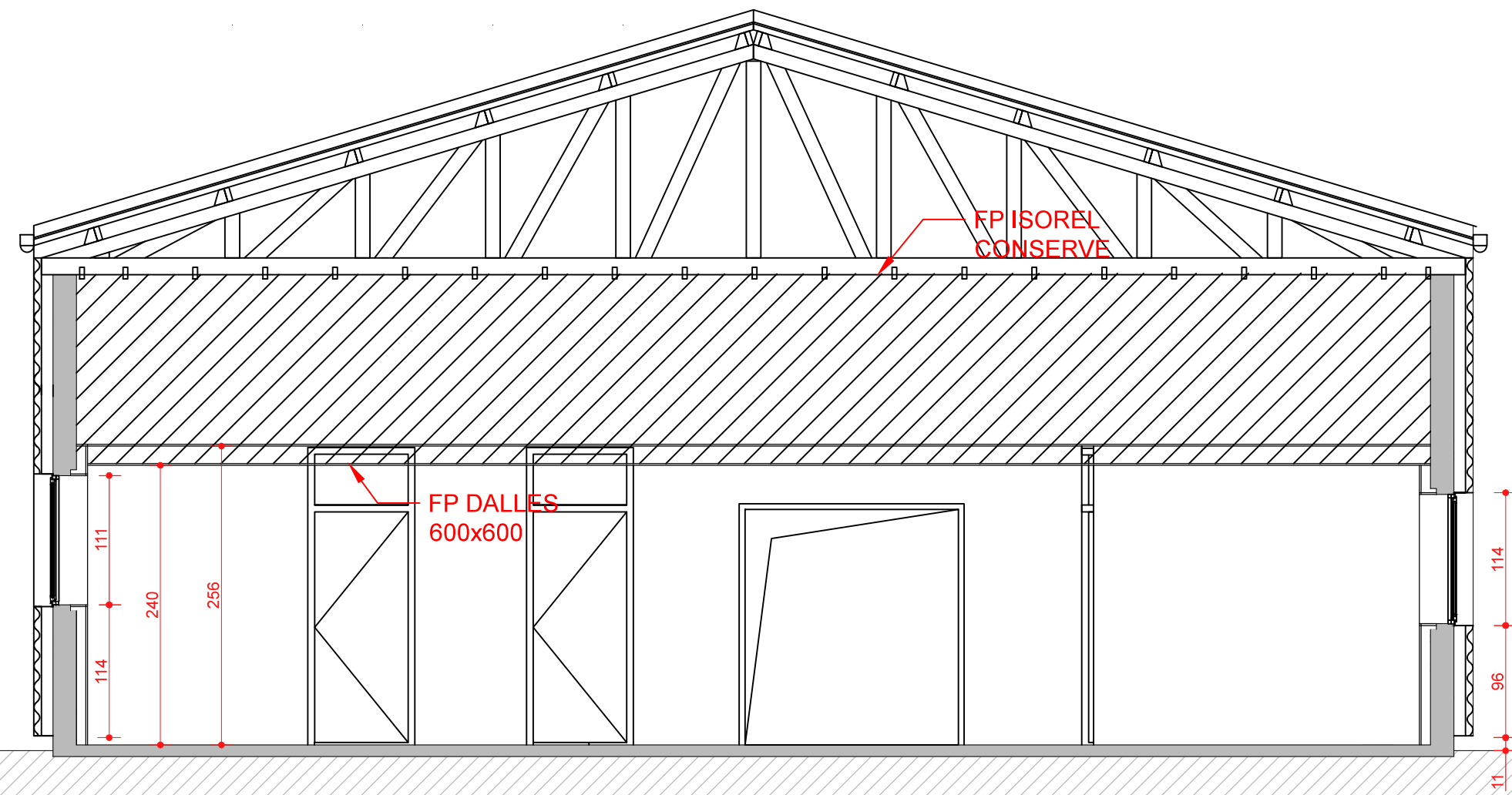
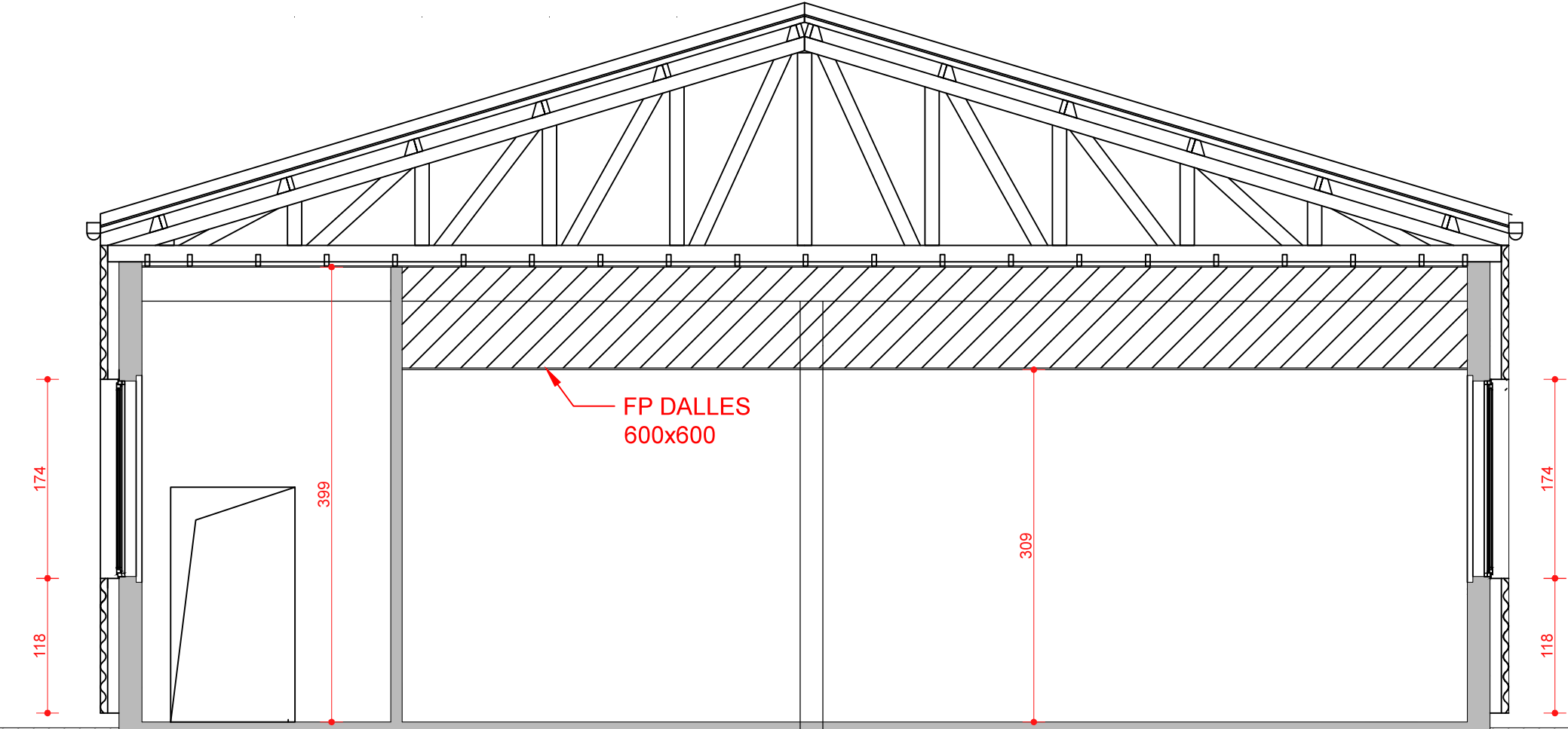


COUPE CC

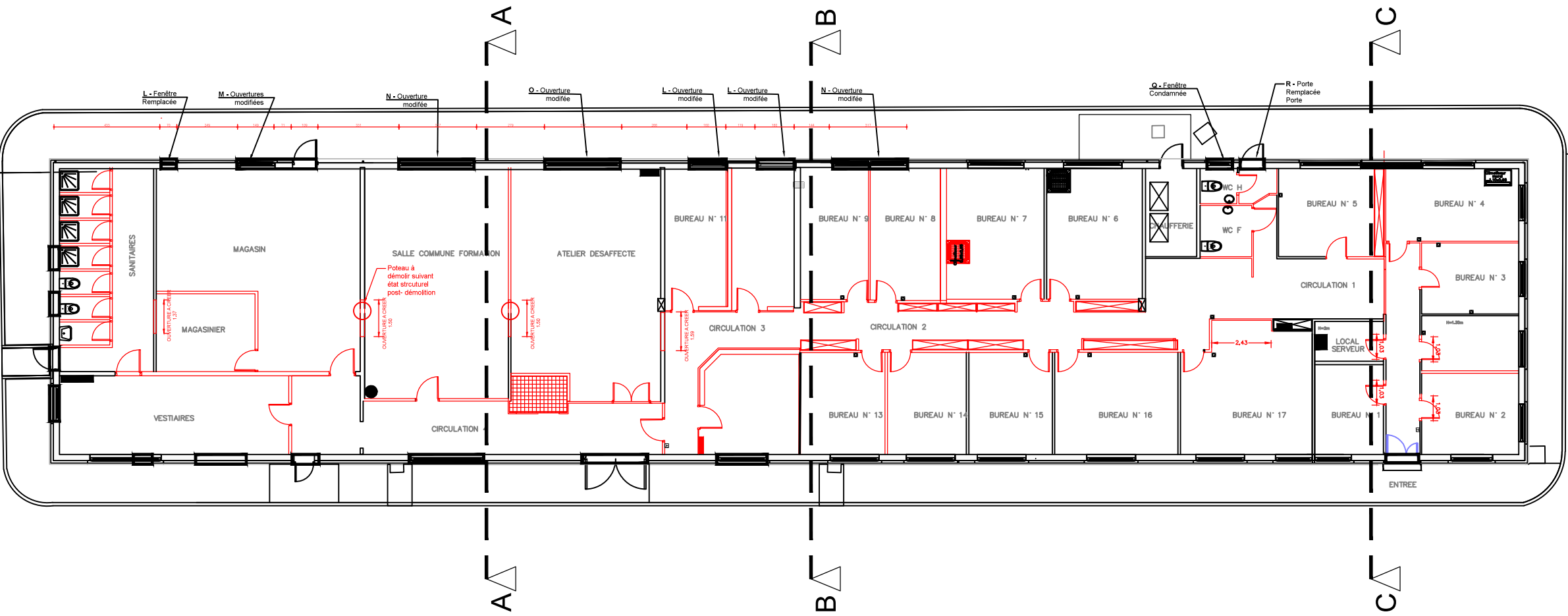
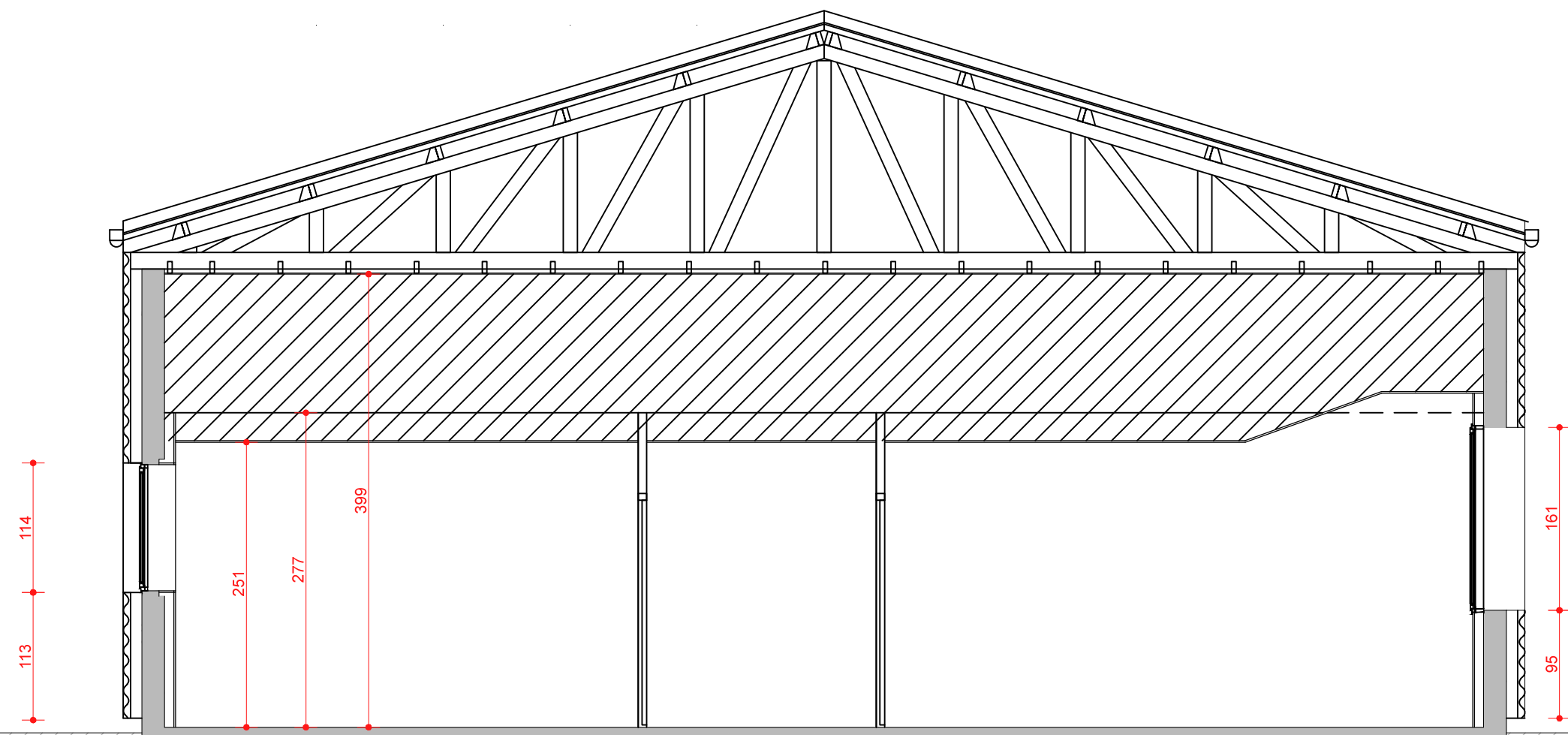


COUPE AA



PLAN DE REPERAGE

COUPE BB



NOTA : Ces plans ne sont pas des plans d'exécution.
A ne pas se servir sur le chantier.
Les cotations ou dimensions sont données à titre indicatif et ne valent pas pollicitation.
L'entrepreneur devra, avant le démarrage des travaux, vérifier toutes les implantations, les cotes, les dessins, les plans des ouvrages existants et à créer, et signaler immédiatement au Maître d'oeuvre les erreurs ou omissions qu'il pourrait découvrir.

Maîtrise d'ouvrage



Ministère chargé des Transports
Direction Générale de l'Aviation Civile
Service national d'Ingénierie Aéroportuaire

Rénovation et transformation d'espaces tertiaires en « Nouveaux
Espaces de Travail »
dans le bâtiment A du SNIA à MERIGNAC

Maîtrise d'œuvre



ARCHITECTE :
MMAG architecture
Alice GIACOMOTTO, Architecte DPLG
1 rue du Bocage, 33 200 BORDEAUX
05 57 88 23 77
contact@mmagarchitecture.fr



BET FLUIDES THERMIQUES :
6 impasse Henry Le Chatelier
33700 Mérignac
05 56 47 31 84
mathieu.chamand@socotecsmartsolutions.fr



CONTROLE TECHNIQUE :
APAVE INFRASTRUCTURES ET CONSTRUCTION FRANCE
Rue Gay Lussac
33370 Artigues Près Bordeaux



COORDINATION SPS:
AGENCE DE BORDEAUX
32, Allée de Boutaut CS 80112
33070 BORDEAUX CEDEX

NOTE :	DATE :	MODIFICATION :	DESSEINE :	VERIFIE :	APPROU. :
ind A	15/07/2025	Création du dossier			
ind B	05/09/2025	Phase DCE			

PHASE DCE

EDL - COUPES TRANSVERSALES			DATE : 5 Sept 2025		ECHELLE : 1/50		
MMAG	24-072	PRO	SNIA MERIGNAC	ARCHI	20	B	
EMETTEUR	REF.	PHASE	IDENTIFIANT	LOT	N°	INDICE	